

CAMMINIAMO INSIEME

con la dott.ssa **Silvia Ermon**

Assieme percorreremo la ciclabile che va da Centrale di Bedollo al laghetto di Brusago per una distanza complessiva di circa 6 km andata e ritorno. Il percorso è pianeggiante ed adatto a persone di tutte le età.

Durante la camminata verranno proposti esercizi per allenare il nostro muscolo più importante: il cervello!

QUANDO

Venerdì 30 Maggio
14.30-16.30

A CHI SI RIVOLGE

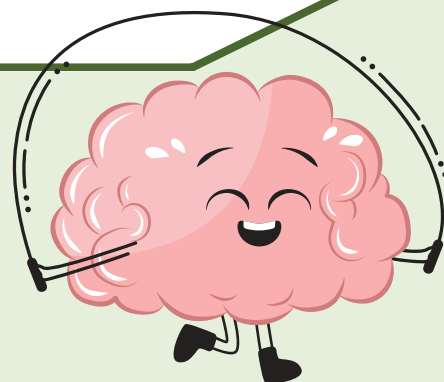
A chiunque voglia esercitare le proprie capacità mentali camminando in compagnia

DOVE

Ritrovo al parcheggio del Centro Polivalente di Centrale di Bedollo

COSTI

Evento gratuito



In caso di maltempo l'evento sarà rinviato a Venerdì 6 Giugno
Per informazioni contattare il numero 3478553910